

Product Information

全てのお客様のために
直販のブランド

Full-Steri

日本薬局方
対応

総好気性微生物用 生培地SCDLP寒天

～生培地(培地分注済みシャーレ)のご案内～

●**検出可能な菌**: 総好気性微生物

●**非無菌製品の微生物学的試験** 生菌数試験

【培養条件】

総好気性微生物数 30～35℃ 3～5日

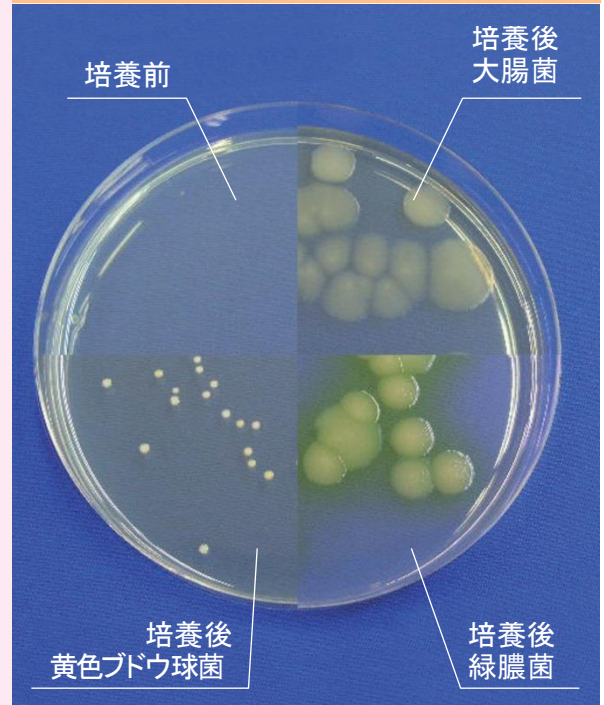
●**環境モニタリング法**

【培養条件の例】

好気性細菌、カビ、酵母 25～30℃ 5日以上

●**特徴**

本培地は広く生息している様々な微生物の検出培地です。総好気性微生物の検査は種類に関わらず、生きている菌が対象にどれくらい生息しているか検査します。生育を阻害する物質は入っていませんが、嫌気培養を行わない場合、嫌気性菌は検出されません。本培地は SCD寒天培地にレシチンとポリソルベートを添加した培地となっております。四級アンモニウム化合物などの阻害物質を含む検体の検査に使用できます。



組成

| | (g/L) |
|------------|-------|
| カゼインペプトン | 15.0g |
| 大豆ペプトン | 15.0g |
| 塩化ナトリウム | 5.0g |
| 寒天 | 15.0g |
| ポリソルベート 80 | 7.0g |
| レシチン | 1.0g |
| pH=7.1～7.5 | |

製品仕様

| 品番 | 053-13008 | 053-13108 |
|------|---------------|-------------|
| 品名 | 生培地 SCDLP 寒天 | |
| 入数 | 100枚(10枚×10袋) | 50枚(10枚×5袋) |
| 価格 | お問い合わせください | |
| 使用期限 | 製造日より3ヶ月 | |
| 保存方法 | 4℃～25℃(冷蔵保存) | |
| 送料 | 弊社負担 | |

サンプルをご用意しております。お申しつけ下さい

全てのお客様のために
直販のブランド

Full-Steri

ご注文はフリーダイヤルのファクシミリへどうぞ

0120-82-4929

アテクト 生培地

検索

株式会社 アテクト

〒527-0082

滋賀県東近江市上羽田町 3275 番地 1

TEL 0748-20-3535

FAX 0748-25-7171

URL <https://www.atect.co.jp/>

E-mail biosales@atect.co.jp